

そらの ある 世界

松藤孝一


—The sky is
always there—

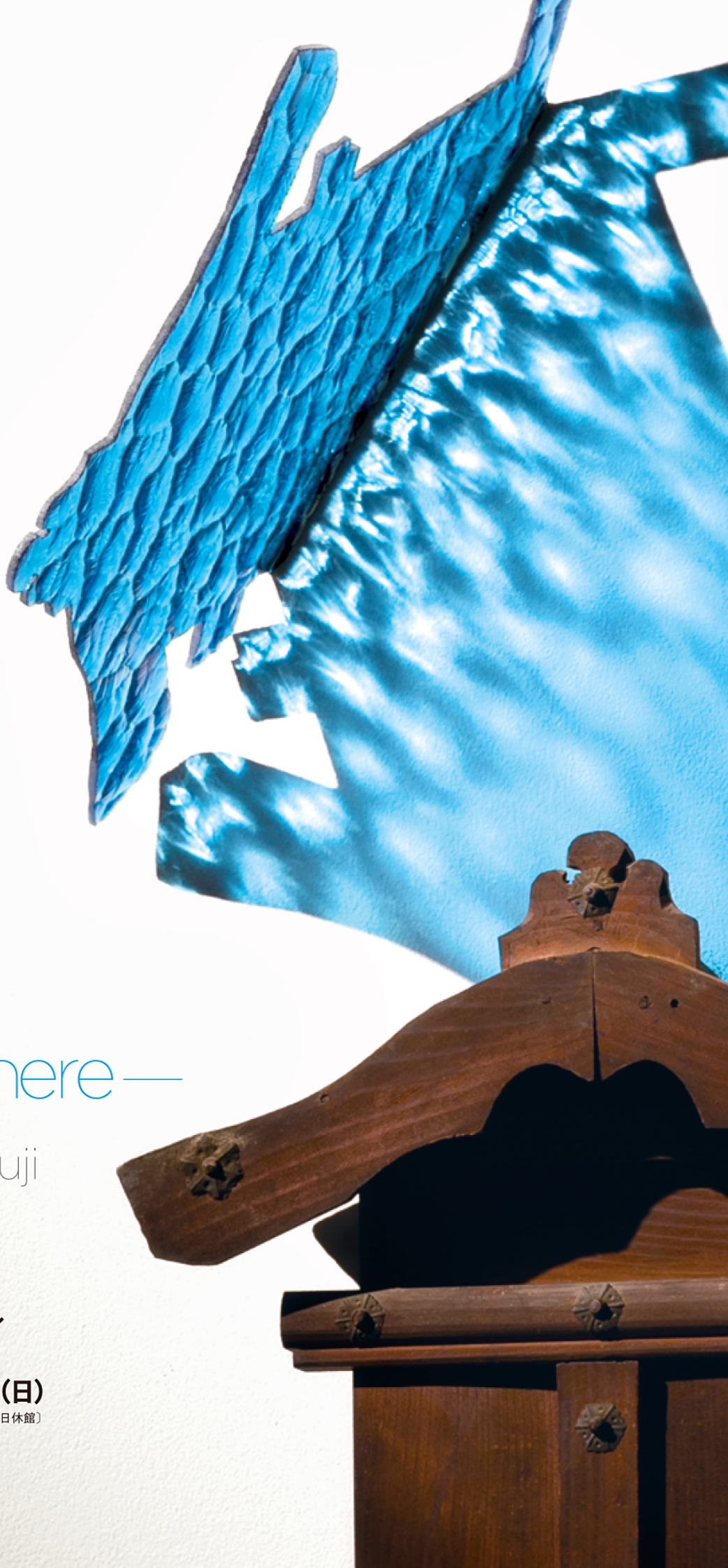
Koichi Matsufuji

2021年

8 / 21 (土) » 10 / 3 (日)

〔水曜日休館〕

 アートハウス おやべ



そらのある世界

松藤 孝一



影があるところに光もある。長崎生まれで被爆3世でもある松藤孝一は、小さい頃から付き纏う暗い影の存在を気にして生きてきた。松藤がガラスを主素材とする理由は、その影を光に変容させる物質だからかもしれない。本展では、アートハウスおやべの3つの展示空間を使用し、新作を含むインスタレーション作品を展開します。松藤は、2020年からの新型コロナウイルス禍で、今までとは異なる日常、家という最小限のスペースと自然という最大限の空間の往き来で見た営み、その中で感じた不安や希望をかたちにしました。人のいない海岸で、家族と訪れて拾った小石の写真「カモメガイのしわざ」は、生き物との繋がりで笑顔を見つけた作品になっています。またインスタレーション作品「影と光の空」は、陰影を用いて私たちの存在に祈りを込めます。最後の展示室では、松藤が近年取り組んでいるウランガラス作品「世界の終わりの始まり」も紹介します。そらという変わりのない世界の下で、人生の波にひたむきに対峙する松藤孝一の芸術世界を、是非ご覧ください。

コロナ禍の中、家族との時間が増えた。タイトルにある「そらのある世界」のそらは、息子の名前で家族のことでもある。全ての人間は、母の大地から生まれ、家族の中にいる。もっと大きい世界で言えば、僕らは地球から生まれ、自然の中に暮らしている。そんな日常の中で、ふと、詩人、宮沢賢治の「林と思想」が思い浮かんだ。

そらね ごらん
むこうに霧にぬれている
草のかたちのちいさな林があるだろう
あすこのところへ
わたしのかんがえが
ずいぶんはやく流れて行って
みんな
溶け込んでいるのだよ
こいらはふきの花でいっぱいだ

宮沢賢治「林と思想」より

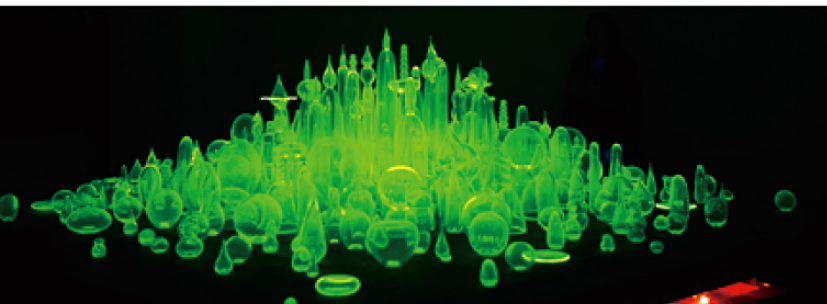
その景色がどんな世界なのか見てみたい。

松藤 孝一

The sky is always there

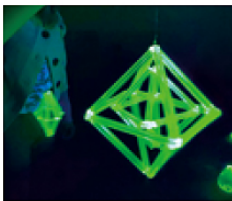
Koichi Matsufuji

2021年
8/21(土) 10/3(日)
〔水曜日休館〕



ワークショップ：「光るガラスで星を作ろう」

8月29日(日) 10:00~11:30
定員/10名 参加費/1200円
会場/アートハウスおやべ、オープンギャラリー
※事前予約制。お申込み方法は、後日、当館WEBサイトに掲載いたします。



ワークショップ作品例

朗読 & 音楽会：佐々木ゆき子、鈴木佳子

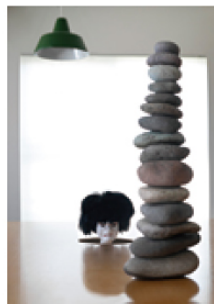
宮沢賢治の絵本を朗読、ピアノと共にお届けします。
9月20日(月・祝) 15:00~16:00
定員/25名 参加費/無料 会場/アートハウスおやべ、展示室1・2
※混雑防止のため入場制限をさせていただく場合があります。予めご了承ください。

開場時間：10:00~17:00 (最終入場16:30) © 8月21日(土) 10:00~ 開会式、ギャラリートーク

会場：アートハウスおやべ
観覧料：一般 300円/団体(20名以上) 240円/65歳以上 200円
障がい者手帳をお持ちの方 150円/高校生以下無料

※新型コロナウイルス感染症対策に伴い、予告なく会期内容を変更、または中止する場合がございます。ご来館の際は当館ホームページなどの情報をご確認ください。

主催/アートハウスおやべ〔(公財)クロスランドおやべ〕
後援/小矢部市教育委員会、小矢部市芸術文化連盟、北日本新聞社、富山新聞社
読売新聞北陸支社、北陸中日新聞、朝日新聞富山総局、北日本放送、富山テレビ放送
チューリップテレビ、富山エフエム放送、エフエムとなみ、となみ衛星通信テレビ
協力/富山県自然博物館ねいの里 富山ガラス造形研究所
県民芸術文化祭 2021 協賛事業



松藤 孝一：1973年、長崎で生まれ、高校まで佐賀で育つ。1995年、愛知教育大学卒業後、財団法人ポーラ美術振興財団の在外研修助成により渡米。2001年、イリノイ州立大学美術学部修士課程を修了。大学時代、ガラスという物質に出会い、その透明で光を内包する神秘性に魅了され、制作を続けている。また、2011年の福島第一原子力発電所事故以降、極めて人工的な素材としてウランガラスを用いた作品も発表している。現在、富山と名古屋を拠点に活動。

画像上から
「カモメガイのしわざ」デジタルプリント
「世界の終わりの始まり」ウランガラス、ギフトチョウ(60~80年代の標本)
「どうしたら均衡がとれるのか」小矢部川中流で拾った小石、人形、テーブル



【交通のご案内】

- ・あいの風とやま鉄道 石動駅南口から車で約 4分(2km) ・三井アウトレットパーク北陸小矢部から車で約 7分 (4km)
- ・北陸自動車道 小矢部I.C.から 車で約10分(5km) ・北陸新幹線 新高岡駅から 車で約30分(17km)
- ・能越自動車道 小矢部東I.C.から 車で約 7分(4km)