



# 葉 祥 明 展

～メルヘンの風にのせて～

2020年

3月7日[土] — 4月5日[日] ※毎週水曜日休館

10:00～17:00 入館は16:30まで

会 場: アートハウスおやべ

観 覧 料: 一般 500 (400) 円、高校生以下 無料

各種障がい者手帳をお持ちの方 250円

※( )内は前売・20名以上の団体料金

主催/アートハウスおやべ〔(公財)クロスランドおやべ〕

共催/小矢部市 小矢部市教育委員会

後援/小矢部市芸術文化連盟 北日本新聞社 富山新聞社 北國新聞社

読売新聞北陸支社 北陸中日新聞 北陸朝日放送 FMとやま

協力/北鎌倉 葉祥明美術館



アートハウス おやべ

〒932-0821 富山県小矢部市鷺島10 クロスランドおやべ内

TEL.0766-53-5344 FAX.0766-53-5844 <http://www.art-oyabe.jp/>

# 葉 祥明 展

～メルヘンの風にのせて～

葉 祥明は、1973年に創作絵本『ぼくのべんちにしろいとり』でデビューした後、やなせたかし責任編集の月刊誌『詩とメルヘン』や『いちごえほん』に作品が掲載されると一躍メルヘン作家として活躍の場を大きく広げます。優しい色合いで描かれたシンプルな画面は美しくも詩的で、見るものを静かに物語の世界へいざないます。

本展では初期のメルヘン画から近年までの代表的な絵本作品の原画をご紹介します。心懐かしい思い出とともに、温かなメルヘンの世界をお楽しみください。



葉 祥明【よ しょうめい】(絵本作家・画家・詩人)。1946年熊本市生まれ。1973年創作絵本『ぼくのべんちにしろいとり』でデビュー。1990年、創作絵本『かぜとひょう』でポローニャ国際児童図書展グラフィック賞受賞。1991年「北鎌倉葉祥明美術館」、2002年「葉祥明阿蘇高原絵本美術館」を開館。絵本『地雷ではなく花をください』詩画集『Life is.....』など著作多数。  
<http://www.yohshomei.com>



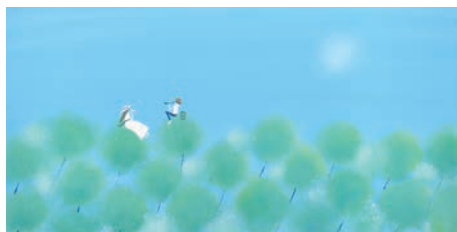
絵本『しあわせってなあに?』より/2002年



絵本『おばあちゃんだいすき』より/1975年



絵本『Open Your Heart』より/2019年



「幸せの時間」 1970年代後半～1980年代前半



詩画集『Life is...』より/1980年代

## <会期中イベント>

### ■ オープニングセレモニー・

#### 葉 祥明によるギャラリートーク&サイン会

日時：3月7日(土) 10:00~12:00

場所：アートハウスおやべ

※予約不要(展覧会観覧券が必要です)、定員なし

### ■ 葉 祥明 講演会&サイン会

日時：3月28日(土) 14:00~16:00(開場13:30)

場所：クロスランドおやべ セレナホール

※無料(優先入場券が必要です)、定員300名

### ■ 葉 祥明によるギャラリートーク&サイン会

日時：3月29日(日) 10:30~12:00

場所：アートハウスおやべ

※予約不要(展覧会観覧券が必要です)、定員なし

サイン会に参加される方は葉祥明関連グッズ(図録・絵本等)をご用意ください。当日会場でもお求めいただけます。混雑時には入場を制限させていただく場合がございます。

## <小矢部市民図書館連携イベント>

### ■ 目と耳でたのしむ 葉 祥明えほんのじかん①

日時：3月14日(土) 15:00~15:20

場所：アートハウスおやべ

協力：小矢部市民図書館・ボランティア

※予約不要(展覧会観覧券が必要です)、定員なし

### ■ 目と耳でたのしむ 葉 祥明えほんのじかん②

日時：4月4日(土) 14:00~14:30

場所：小矢部市民図書館 おはなしのへや



絵本『かみさまへのてがみ』より/1977年



#### ■ 交通のご案内

あいの風とやま鉄道 石動駅(南口)から車で 約4分 (2km)  
北陸自動車道 小矢部I.C.から 車で約10分 (5km)  
能越自動車道 小矢部東I.C.から 車で 約7分 (4km)  
北陸新幹線 新高岡駅から 車で約30分(17km)

 **アートハウス おやべ**

〒932-0821 富山県小矢部市鷺島10 クロスランドおやべ内  
TEL.0766-53-5344 FAX.0766-53-5844 <http://www.art-oyabe.jp/>



# 葉 祥明 展

～メルヘンの風にのせて～

葉 祥明は、1973年に創作絵本『ぼくのべんちにしるいとり』でデビューした後、やなせたかし責任編集の月刊誌『詩とメルヘン』や『いちごえほん』に作品が掲載されると一躍メルヘン作家として活躍の場を大きく広げます。優しい色合いで描かれたシンプルな画面は美しくも詩的で、見るものを静かに物語の世界へいざないます。

本展では初期のメルヘン画から近年までの代表的な絵本作品の原画をご紹介します。心懐かしい思い出とともに、温かなメルヘンの世界をお楽しみください。



葉 祥明【よう しょうめい】(絵本作家・画家・詩人)。1946年熊本市生まれ。1973年創作絵本『ぼくのべんちにしるいとり』でデビュー。1990年、創作絵本『かぜとひょう』でポーロニャ国際児童図書展グラフィック賞受賞。1991年「北鎌倉葉祥明美術館」、2002年「葉祥明阿蘇高原絵本美術館」を開館。絵本『地雷ではなく花をください』詩画集『Life is.....』など著作多数。  
<http://www.yohshomei.com>



絵本『しあわせってなあに?』より/2002年



絵本『おばあちゃんだいすき』より/1975年



絵本『Open Your Heart』より/2019年



「幸せの時間」 1970年代後半～1980年代前半



詩画集『Life is...』より/1980年代

## <会期中イベント>

■ オープニングセレモニー  
 葉 祥明によるギャブリートーク&サイン会

日時：3月7日  
 場所：アートハウスおやべ  
 ※予約不要(展覧会観覧券が必要です)、定員なし

■ 葉 祥明 によるギャブリートーク&サイン会

日時：3月28日  
 場所：クロスランドおやべホール  
 ※無料(優先入場券が必要)、定員300名

■ 葉 祥明によるギャブリートーク&サイン会

日時：3月29日(日) 10:30~12:00  
 場所：アートハウスおやべ  
 ※予約不要(展覧会観覧券が必要です)、定員なし  
 サイン会に参加される方は葉祥明関連グッズ(図録・絵本等)をご用意ください。当日会場でもお求めいただけます。混雑による入場を制限させていただく場合がございます。

## <小矢部市民図書館 携行展>

■ 目と耳でたのむ 葉 祥明えほんのじかん①

日時：3月14日(土) 10:00~15:00  
 場所：アートハウスおやべ  
 協力：小矢部市民図書館 ポラリス  
 ※予約不要(展覧会観覧券が必要です)

■ 目と耳でたのむ 葉 祥明えほんのじかん②

日時：4月4日(土) 14:00~14:30  
 場所：小矢部市民図書館 おはなしのへや



絵本『かみさまへのてがみ』より/1977年



■ 交通のご案内  
 あいの風とやま鉄道 石動駅(南口)から車で 約4分 (2km)  
 北陸自動車道 小矢部I.C.から 車で約10分 (5km)  
 能越自動車道 小矢部東I.C.から 車で 約7分 (4km)  
 北陸新幹線 新高岡駅から 車で約30分(17km)

## アートハウス おやべ

〒932-0821 富山県小矢部市鷺島10 クロスランドおやべ内  
 TEL.0766-53-5344 FAX.0766-53-5844 <http://www.art-oyabe.jp/>