

公募 2016

アートハウスおやべ
現代造形展

2017年3月4日(土) — 3月26日(日) 10:00—17:00 アートハウスおやべ

ご挨拶



小矢部市長

桜井 森夫

小矢部市として初開催となります公募展「公募2016 アートハウスおやべ現代造形展」を開催するにあたり、ご挨拶を申し上げます。

小矢部市は富山県の西端に位置し、北陸自動車道をはじめ、東海北陸・能越の三つの高速自動車道が交差する北陸地方の交通の要衝であることから「交流」をテーマにしたまちづくりに努めております。

本展に多数の作品が応募され、アートハウスおやべが文化・芸術、とりわけ現代の美の交流拠点として全国公募展が開催されることは、誠に喜びに堪えません。

今後も、本公募展を契機として様々な創作への取り組みを展開してまいりたいと考えています。何とぞ関係各位の一層のご支援とご協力を心からお願い申し上げます。



北日本新聞社社長

板倉 均

「公募2016 アートハウスおやべ現代造形展」の初開催を心からお祝い申し上げます。この公募展は、現代アートの実験の場として本年度からスタート、平面、立体、インスタレーションの3部門にて作品を募りましたところ、県内外から272点の作品が寄せられました。将来を感じさせる作品がそろったと伺い、手応えを感じております。

会場のアートハウスおやべは、2015年9月に小矢部市で初めての美術施設として開館しました。入賞作品はクロスランドおやべに立地する施設の特徴を最大限に生かし、野外空間にも展示されます。空間を交えた作品展示は、作品の魅力を発信するに留まらず、新たな美の創造や若手作家の育成にもつながると考えます。

この公募展が、地域に根差したアートプロジェクトとして、小矢部市の情報発信や活性化に寄与することを期待するとともに、多くの方に鑑賞いただける機会となるよう願っています。

公募2016 アートハウスおやべ
現代造形展実行委員長

埴生 雅章

今回の展覧会は、全国から作品を募集し新鮮で多様な現代造形の姿を紹介すること、全国各地と結ぶ交流をつくりだすこと、優れた作家には作品発表の場を提供するなどの支援を行い造形文化の振興を図ることをねらいとしています。

応募条件は国籍、年齢、経歴を問わずということでしたが、果たしてどれだけの作品が集まるか心配でした。幸い272点もの作品が集まり、その中から厳選された個性豊かな作品34点を展示する展覧会となりました。

作品をお寄せいただいた全国の作家の皆様、そして、この展覧会の開催にご支援ご協力いただいた関係の皆様へ深く感謝申し上げます。今後も2年に一度開催してまいりますので、引き続き各位のご支援をいただければ幸いです。

審査員



加賀谷 武
KAGAYA Takeshi

1932年富山県小矢部市に生まれる。

国内では、東京、富山、金沢、高岡、砺波、小矢部、神戸、新潟、鎌倉、千葉などで、国外では、フランス、オーストリア、ドイツ、イタリアなどで個展、グループ展を続け今日に至る。

2015年、造形作家としての活動の軌跡をまとめた「加賀谷武作品集・空間の探索者」を発売（発行：アートハウスおやべ、発売：株式会社ギャラリーステーション）。

このような展覧会は初開催ですが、全国36都道府県から応募がありました。ベテランから若手まで年齢層が幅広く、多彩な表現方法が多く見られる全日本レベルの興味深い展覧会となりました。市民の皆さんには、実際に作品を見て色々なことを感じたり考えたりしていただきたいと思います。それぞれの個性が表れた現代の造形の姿を多くの皆さんに見てもらえるのはとてもうれしく、ありがたく感じています。

麻生 恵子
ASO Keiko

富山県立近代美術館学芸員
富山県出身

富山県立近代美術館は世界の近現代美術の充実したコレクションを有するが、2017年8月に富山県美術館として新たに開館の予定である。

3部門とも全国から寄せられただけにレベルの高い作品が多く、特にインスタレーション部門は書類審査時の予想よりも素晴らしい作品が多かったと感じました。全体として新しい美術館にふさわしい内容の作品が揃った展覧会となったのではないかと考えます。

内呂 博之
UCHIRO Hiroyuki

金沢21世紀美術館学芸員
富山県出身。箱根のポーラ美術館勤務を経て現職
金沢21世紀美術館はおもに現代美術を紹介する美術館として国内外の注目を集め、多くの入場者で賑わう。

力のある作品が全国から集まったので絞りこみが難しかったのですが、一次・二次選考ではやはり個性的な作品が残りました。最後の入賞作品、とくに大賞の選定には苦労しましたが、伝統的な素材や技術を使いながらも個性が際立つ作品が選ばれることになったと思います。



森田 志宝

MORITA Shiho

沈黙のゆくえ

(インスタレーション)

使われている素材は一見すると髪の毛のように見えるが、漆の技法が使われており、近くで見ると黒い水滴のような粒が美しい。このような素材を使って壁や床に配置しインスタレーション作品とした作者の技術と感覚には優れたものがある。繊細な作品が空間の中で堂々と生きている力を感じる。



奥田 誠一
OKUDA Seichi

surface —思考と感情の行き交う処—
(立体)

独自の素材とそれを用いた作品化の方法に作者のオリジナリティを強く感じる。焼かれて変形した小さな紙をつなぎ合わせて大きな円環を形成し、そこに人物を配する構成は現代社会における危うさのようなものさえも感じさせる。ずっと味わっていたくなる作品である。



今宮 正陽

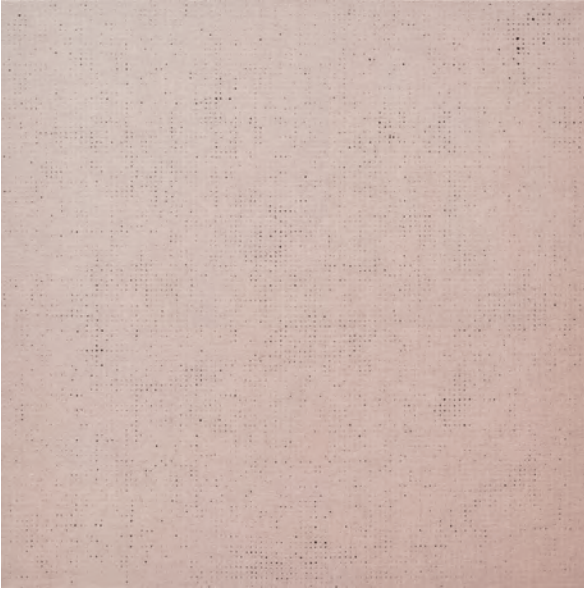
IMAMIYA Masaharu

Onomatopée, II

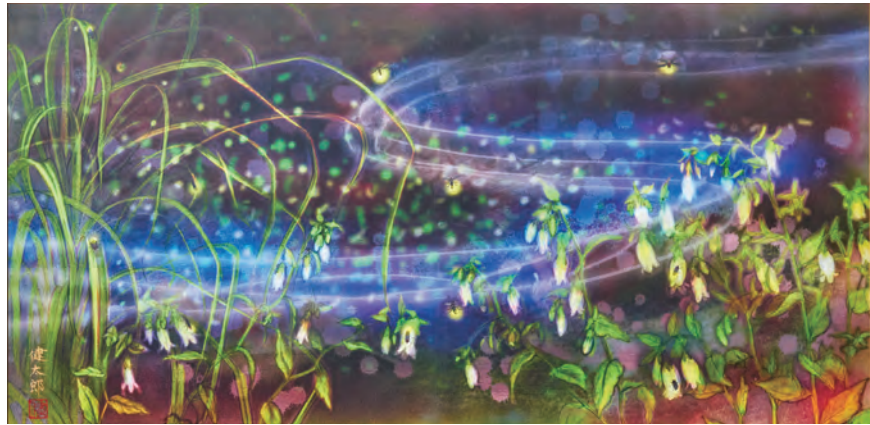
(平面)

版画（エッチング）の手法を用い、自在かつ緻密な動きを見せる線のつながりによって、人間の姿態、行動、感情など様々な側面が描きこまれている。その線による巧みな表現に驚き、思わず見入ってしまう。大きい作品ではないが、作者の力量に感嘆させられる作品である。

入 選



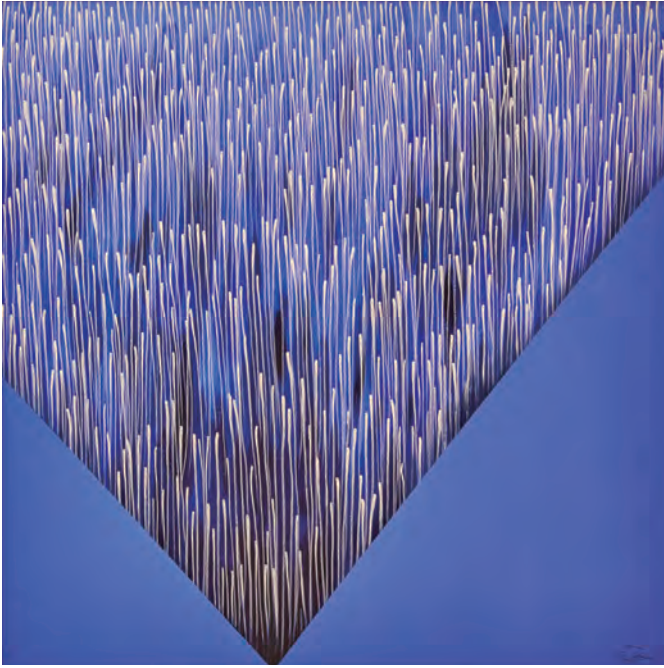
池原 浩子
IKEHARA Hiroko
闇の在りか



井村 健太郎
IMURA Kentaro
蛍



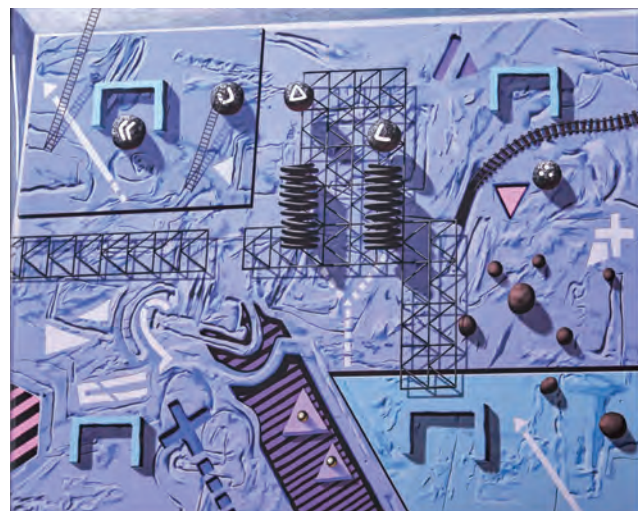
キノシタ ユウスケ
KINOSHITA Yusuke
Same as you are, same as you are.



菅野 純子
SUGANO Junko
PLASMA16-4・グランドゼロ



高野 かな
TAKANO Kana
2016年夏の書写



高橋 文昭
TAKAHASHI Fumiaki
壁



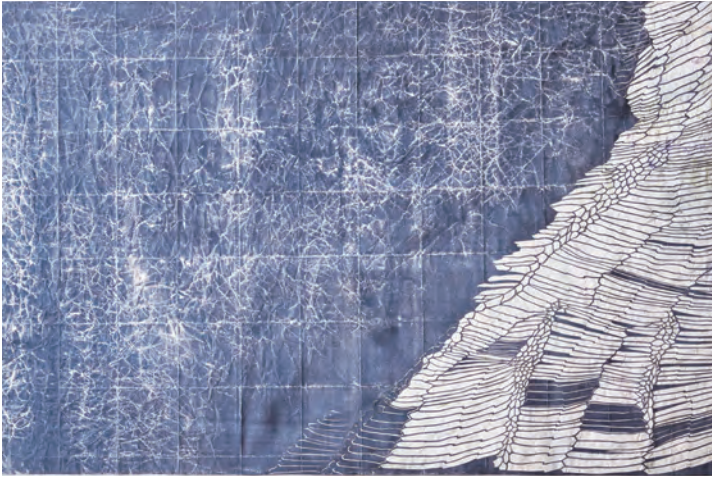
田中 七星
TANAKA Nahoshi
頭の上に帰ってきた様だ



谷 英治
TANI Eiji
Karaoke#02



中川 暁文
NAKAGAWA Akifumi
眠れない夢を見た日



中ぞの 蝶子
NAKAZONO Choko
whisper



中橋 多恵子
NAKAHASHI Taeko
コスモスとセーラームーンのTシャツ



中村 梨花
NAKAMURA Rika
中学生

平尾 大輔
HIRAO Daisuke
(無) 題



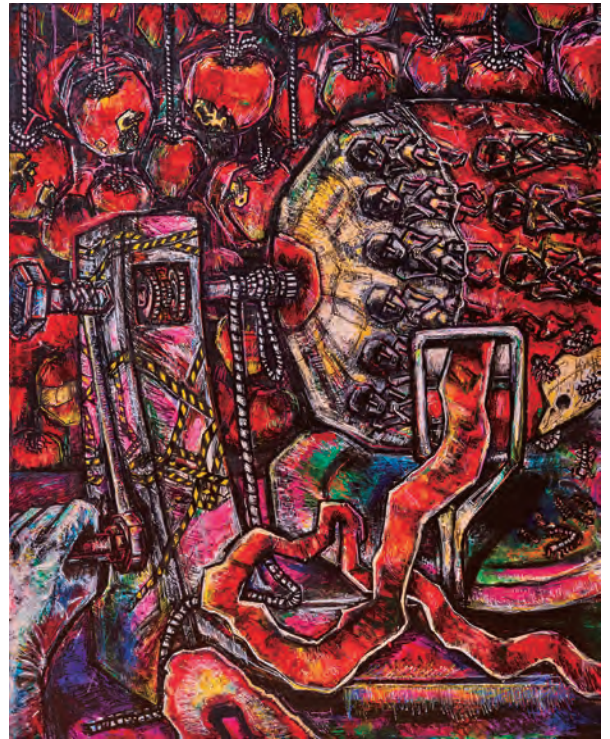
藤木 圭
FUJIKI Kei
意志



Joel Plunkett
ジョエル プランケット
Trace (after Sidney Nolan)



堀 至以
HORI Chikai
Fragment



本郷 正典
HONGO Masanori
剥き身



松尾 真由美
MATSUO Mayumi
落陽 2016



YUMI
ユミ
home no.5



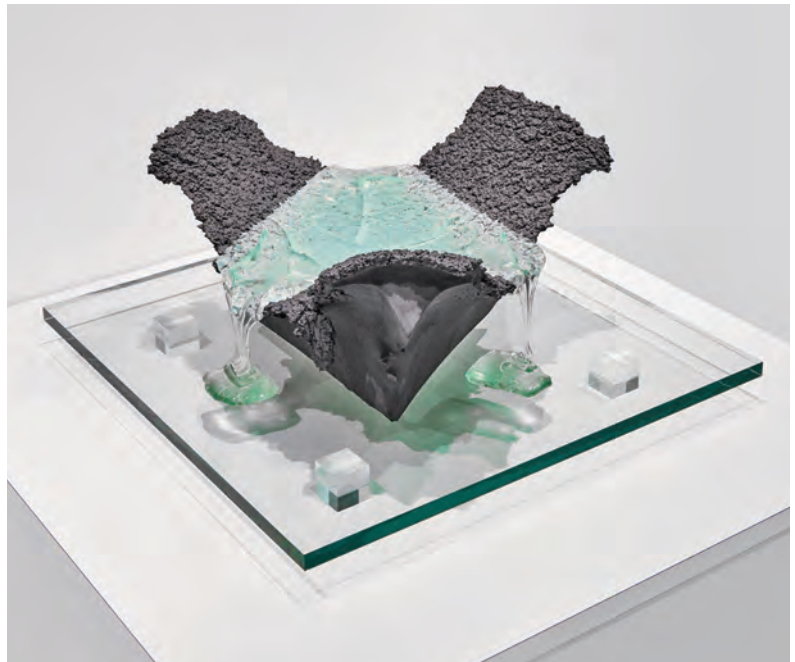
岡田 健太郎
OKADA Kentaro
metabolism



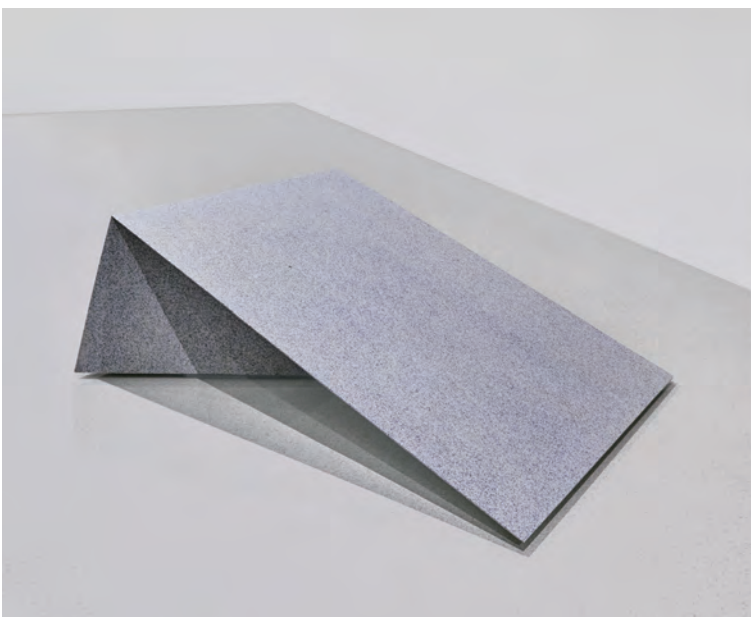
作田 美智子
SAKUTA Michiko
道



檜 G
HINOKI Gensou
時代



藤井 一範
FUJII Kazunori
爆・溶融



松田 文平
MATSUDA Bunpei
陰の形

長 雪恵×青柳 瑞樹
OSA Yukie × AOYAGI Mizuki
ブルーギルのせかい
協力作家 もりまりえ



小宮 太郎
KOMIYA Taro
Void
Void [Emptiness]

寺脇 扶美
TERAWAKI Fumi
紫水晶からの往復書簡





中川 佳代子
NAKAGAWA Kayoko
存在と表出について



柳楽 晃太郎
NAGIRA Kotaro
PRIDE#5



堀川 紀夫
HORIKAWA Michio
空間探検(7本のテンセグリティ×4)



松藤 孝一

MATSUFUJI Koichi

見えないものが見えたとき

入賞・入選作家一覧

【大賞】

インスタレーション 森田 志宝 (石川県)

【特別賞】

平面 今宮 正陽 (宮城県)

立体 奥田 誠一 (滋賀県)

【入選】

<平面>

池原 浩子 (新潟県)

菅野 純子 (富山県)

田中 七星 (東京都)

中ぞの 蝶子 (神奈川県)

平尾 大輔 (兵庫県)

堀 至以 (石川県)

YUMI (東京都)

井村 健太郎 (富山県)

高野 かな (東京都)

谷 英治 (富山県)

中橋 多恵子 (京都府)

藤木 圭 (富山県)

本郷 正典 (富山県)

キノシタ ユウスケ (熊本県)

高橋 文昭 (東京都)

中川 暁文 (石川県)

中村 梨花 (愛知県)

ジュエル プランケット (東京都)

松尾 真由美 (香川県)

<立体>

岡田 健太郎 (神奈川県)

藤井 一範 (富山県)

作田 美智子 (神奈川県)

松田 文平 (茨城県)

檜 G (富山県)

<インスタレーション>

長 雪恵 × 青柳 瑞樹 (東京都・埼玉県)

寺脇 扶美 (京都府)

堀川 紀夫 (新潟県)

中川 佳代子 (富山県)

松藤 孝一 (富山県)

小宮 太郎 (滋賀県)


柳楽 晃太郎 (東京都)

実 行 委 員 会

加賀谷 武 埴生 雅章 津山 玄亮 山本 輝秋 宇佐見 外行 砂川 靖春 柴田 雅人 堀澤 忠志 山室 秀寧
アートハウスおやべ事務局 [公益財団法人クロスランドおやべ]

■主 催：公募2016 アートハウスおやべ現代造形展実行委員会

■共 催：北日本新聞社、公益財団法人クロスランドおやべ

■後 援：小矢部市、小矢部市教育委員会、小矢部市芸術文化連盟、
 富山放送局、北日本放送、富山テレビ放送、チューリップテレビ

■協 力：小矢部市企業協会

企画・発行 / アートハウスおやべ

編 集 / 公募2016
アートハウスおやべ現代造形展
実行委員会

デザイン / 藪 道子

写真撮影 / シンメイ写真館

 **アートハウス おやべ**

〒 932-0821 富山県小矢部市鷺島10 クロスランドおやべ内

TEL.0766-53-5344 FAX.0766-53-5844

<http://www.city.oyabe.toyama.jp/arthouse/>